

ÚVOD K NÍZKOTAVITELNÉMU TYPU PORCELÁNU TiKrom®, SPECIÁLNĚ NAVRŽENÉMU PRO TITAN

Keramika **TiKrom®** je výsledkem více, než dvouletého experimentálního úsilí fy **OROTIG S.r.l.** ve spolupráci se světoznámým výzkumným střediskem keramiky **KLEMA** stomatologické výroby s.r.o., Meiningen (Rakousko), univerzitním střediskem pro R&D a experimentování s materiály a vysoce kvalifikovanými odborníky v oboru zubní lékařství.

Výsledkem tohoto snažení je netradiční, snadno zpracovatelný, bezpečný a velmi estetický porcelán pro titan.

Inovace

Keramika **TiKrom®** je výrobek s vysokým stupněm inovace jehož využití přináší zjednodušení pracovních postupů, omezení nebezpečí chyb a snížení dobu zpracování o celou polovinu. Rovněž to představuje možnost snadněji získat bezpečný, vhodnější a více konkurenčně schopný výrobek s vysokými estetickými parametry.

Snadnost použití

Keramika **TiKrom®** byla navržena s ohledem na maximální přilnavost k titanu, a to **BEZ** použití jakéhokoli pojiva – keramika **TiKrom®** má lineární součinitel tepelné roztažnosti dokonale odpovídající tepelné roztažnosti titanu, což zubnímu technikovi umožňuje získat vypálením výrobek srovnatelný s výrobkem vyrobeným vypalovacími/chladícími cykly z keramik pro tradiční slitiny.

Bezpečnost

Keramika **TiKrom®** vyhovuje všem aktuálně platným předpisům uvedeným ve směrnících ISO 9000 – EN 46000 a ISO 9693. Připojení označení CE potvrzuje její soulad se směrnicí pro zdravotnická zařízení 93/42/CEE.

Chemická adheze (přilnavost) na rozhraní titan-keramika je svými vlastnostmi zcela srovnatelná se stávajícími materiály dentálních slitin a kovových keramik, což bylo prokázáno mnoha experimenty a zkouškami provedenými na univerzitních střediscích.

Vzhled

Keramika **TiKrom®** umožňuje zpracování v široké paletě zbarvení. Třpytivý povrch, s difuzním rozptylem světla umožňuje zubním technikům snadno docílit přirozeného vzhledu přesně dle požadavků každého pacienta.

Dále uvádíme:

- seznam nabízené keramiky
- pokyny k vypalování a základní tabulku vypalování keramiky
- pokyny pro finální zpracování hmoty dle požadavku na vzhled
- několik tabulek s uvedením hlavních fyzikálních, chemických a mechanických parametrů keramiky **TiKrom®**
- kopii certifikátu vydaného univerzitou „La Sapienza“ v Římě uvádějící optimální chemickou adhezi mezi odlítkem z titanu a keramikou **TiKrom®**

OROTIG

TECNOLOGIA PER LA BIOCOMPATIBILITÀ

TiKrom®

by OROTIG

OROTIG S.r.l. - Via XXV Aprile 47 - 37010 CAVALCASELLE di CASTELNUOVO del GARDA (VERONA) ITALY - ☎ +39 045 640 0865, Fax 640 1104, e-mail: info@orotig.com

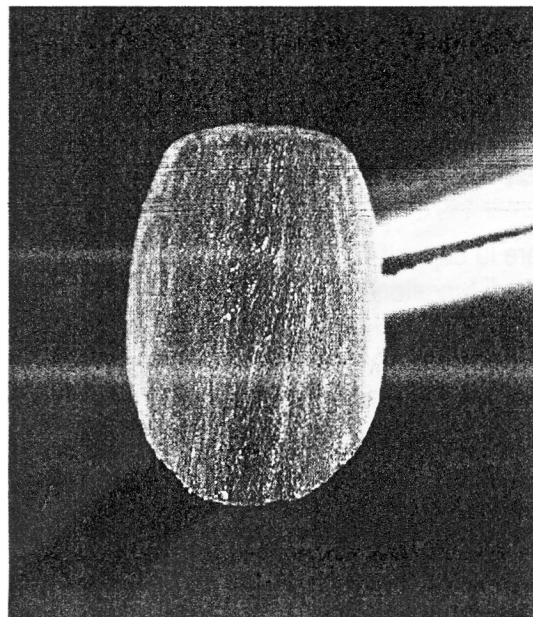
SORTIMENT VÝROBKŮ KERAMICKÉ HMOTY TiKrom®

(podle stupnice odstínů VITA Classical)

	A1	A2	A3	A3.5	A4	B1	B2	B3	B4	C1	C2	C3	C4	D2	D3	D4
matná	O	O	O	O	O	O	O	O	O	O	O	O	O	O	O	O
zubovina	D	D	D	D	D	D	D	D	D	D	D	D	D	D	D	D
matná zubovina	OD	OD	OD	OD	OD	OD	OD	OD	OD	OD	OD	OD	OD	OD	OD	OD
speciální perleťová zubovina			OD-82					OD-81					OD-83			
sklovina	S058	S058	S059	S059	S060	S057	S059	S059	S059	S060	S059	S059	S060	S060	S059	S059
třpytivá sklovina		SI-10				SI-20				SI-30				SI-40		
perleťová sklovina				PS-00								PS-01				
transparentní								CL-0								
třpytivý průhledný		TI-11				TI-12				TI-13				TI-15		
čistý vzhled krčků				HT-03								HT-04				
dásně				ZFL-2								ZFL-Š				
těsnící hmota		SM-22				SM-24				SM-27				SM-29		
glazura								GL								

Titanový Základní mat před vypálením.

Teplota:	450°C
Doba vysoušení:	4 min
Rychlost nárůstu teploty:	55°C/min
Vakuum:	ano
Konečná teplota:	810°C
Doba uchování teploty:	1 min



Vypálený Základní mat je tmavý a má mírný lesk. Silnější plochy jsou mírně šedivé – vyvarujte se proto silnější vrstvy materiálu!

